



EMS DB Comparer

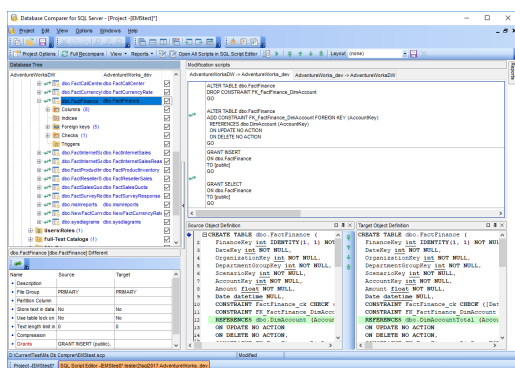
Российское ПО

Великолепный инструмент для сравнения и синхронизации структуры баз данных

Описание

Современные приложения для работы с базами данных обычно довольно сложны и часто содержат большое количество различных объектов. Эти объекты не статичны и постоянно изменяются, чтобы удовлетворять потребностям развивающейся организации. В результате данный процесс значительно усложняет работу администраторов БД и программистов, которым приходится анализировать последствия внесенных изменений, а также осуществлять поддержку развития приложения и модернизации базы данных. Вполне естественно, что синхронизация схем баз данных часто оказывает влияние на зависимые структурные объекты и данные, поэтому обнаружение и анализ этого влияния вручную – очень сложный процесс, требующий большого внимания и зачастую приводящий к многочисленным ошибкам. Поэтому специализированные программы для синхронизации могут оказать большую помощь в сравнении баз данных, позволяя создавать и выполнять сценарии SQL, которые в свою очередь будут поддерживать базы данных в актуальном состоянии.

EMS DB Comparer – это превосходный инструмент для сравнения баз данных и обнаружения различий в их структурах. Программа выходит в редакции для каждой из наиболее распространенных СУБД (SQL Server, ORACLE, MySQL, PostgreSQL, InterBase/Firebird) и полностью автоматизирует процесс сравнения и синхронизации схем баз данных. Благодаря этой утилите процесс клонирования баз данных становится более простым и понятным, создание сложных сценариев SQL вручную уже не требуется. EMS DB Comparer визуально отображает несоответствия между исходной и целевой базами данных и позволяет синхронизировать базы данных вручную или автоматически, создавать отчеты о различиях между базами, сравнивать и синхронизировать базы данных и схемы, расположенные как на одном, так и на нескольких серверах, и многое другое. Вы можете контролировать любую стадию процесса синхронизации, задавая необходимые параметры и выбирая объекты БД для копирования.



Программа визуально отображает различия между базами данных

Ключевые особенности

Визуальное представление различий между базами данных

Программа визуально отображает подробный список различий между базами данных. Вы можете контролировать любую стадию процесса синхронизации, задавая необходимые параметры и выбирая объекты БД для копирования.

Автоматизация процесса развертывания баз данных

EMS DB Comparer позволяет упростить процесс сравнения баз данных и представить процедуру сравнения в виде отдельных проектов. Вы можете работать с несколькими проектами одновременно, клонировать базы данных на одном или разных серверах, сравнивать все объекты БД и их свойства или работать только с выбранными объектами, задавать различные параметры сравнения и многое другое.

Сравнение всех объектов БД или только выбранных. Сравнение по всем или только выбранным свойствам

EMS DB Comparer предоставляет возможность задавать индивидуальные параметры сравнения для каждого объекта базы данных. Вы также можете задать критерии фильтрации для сравниваемых объектов.

Возможность синхронизации баз данных вручную или автоматически

EMS DB Comparer отображает различия между объектами БД в виде списка команд/сценариев. Вы можете просматривать все созданные сценарии, редактировать и удалять их, менять порядок выполнения сценариев и выполнять любой или все сценарии для устранения соответствующих различий.

Дизайнер отчетов для создания подробных отчетов

EMS DB Comparer позволяет легко создавать, сохранять и распечатывать отчеты о сравнении баз данных. Программа включает в себя полнофункциональный дизайнер отчетов и несколько готовых образцов отчетов.

Большое разнообразие параметров для сравнения и синхронизации

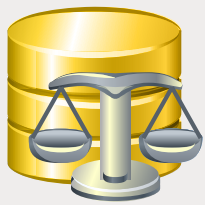
EMS DB Comparer дает возможность настраивать множество параметров для сравниваемых объектов. В программе доступны настройки и конфигурации для всех основных аспектов процесса синхронизации баз данных.

Автоматическое сравнение/синхронизация метаданных

Инсталляционный пакет EMS DB Comparer включает консольную утилиту, которая может выполнять сравнение баз по расписанию. Это позволяет автоматизировать процесс сравнения и синхронизации баз данных.

Гибкий графический интерфейс

DB Comparer предоставляет возможность полностью настроить интерфейс программы, стили окон, различные визуальные параметры, переключиться на темную тему и многое другое.

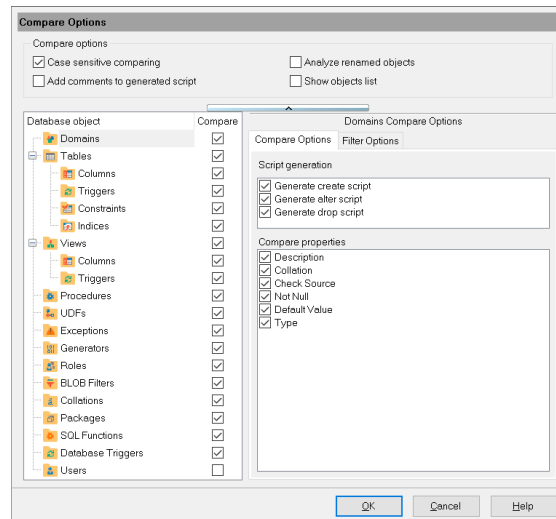


EMS DB Comparer (продолжение)

Великолепный инструмент для сравнения и синхронизации структуры баз данных

Технические возможности

- Редакции программы для следующих СУБД: Oracle, Microsoft SQL Server, MySQL, PostgreSQL и InterBase/Firebird
- Сравнение и синхронизация баз данных или схем, расположенных на одном или нескольких серверах
- Сравнение всех или выбранных объектов БД. Сравнение по всем или только выбранным свойствам объектов
- Визуальное представление отличий между базами данных вместе со сценариями модификации для различных объектов
- Возможность синхронизации баз данных вручную или автоматически
- Создание отчетов о различиях баз данных. Возможность добавления пользовательских отчетов
- Автоматизация процесса сравнения и синхронизации баз данных с помощью консольной утилиты
- Работа с несколькими проектами сравнения одновременно
- Сохранение и загрузка всех параметров проектов сравнения
- Множество параметров для настройки сравнения и синхронизации
- Встроенный редактор сценариев SQL с подсветкой синтаксиса
- Поддержка Unicode



Множество параметров для сравнения и синхронизации схем баз данных

Системные требования

- Microsoft® Windows XP, Microsoft® Windows Server 2003, Microsoft® Windows Vista, Microsoft® Windows Server 2008, Microsoft® Windows 7, Microsoft® Windows Server 2012, Microsoft® Windows Server 2012 R2, Microsoft® Windows 8/8.1, Microsoft® Windows 10, Microsoft® Windows Server 2016, Microsoft® Windows Server 2019, Microsoft® Windows 11, Microsoft® Windows 11 ARM
- 512 МБ ОЗУ; рекомендуется 1024 МБ или более
- 50 МБ свободного пространства на жестком диске для установки программы
- Набор системных библиотек или нативный клиент для установления соединения с выбранным сервером СУБД