



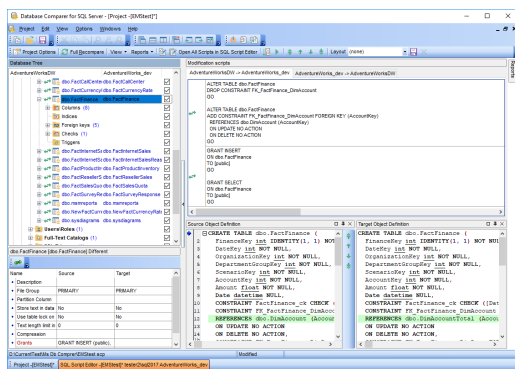
EMS DB Comparer

Das hervorragende Werkzeug zum Vergleichen und Synchronisieren von Datenbankstrukturen

Übersicht

Die modernen Datenbankanwendungen sind üblicherweise recht kompliziert und enthalten eine Vielzahl von unterschiedlichen Datenbankobjekten. Diese Objekte sind nicht statisch und werden kontinuierlich geändert, um den Entwicklungsanforderungen einer Einrichtung zu entsprechen. Somit ergibt sich aus dem Entwicklungsprozess eine extra Belastung für Datenbankadministratoren und -Entwickler, die die Auswirkung der Änderungen analysieren und die Anwendungsverbesserungen und Datenbankaktualisierung unterstützen müssen. Offensichtlich beeinflusst die Synchronisierung der Datenbankschemas oft die abhängigen strukturellen Schemas und Daten; und es ist ein schwieriger und Fehler verursachender Prozess, manuell die Änderungen zu bestimmen und zu analysieren. Deswegen kann eine spezielle Synchronisierungssoftware den Datenbankvergleich erheblich vereinfachen, und das Duplizieren von Aufgaben beim Erstellen und Ausführen der SQL-Skripts ermöglicht eine Datenbank auf dem aktuellen Stand zu halten.

Der EMS DB Comparer ist ein hervorragendes Werkzeug zum Vergleichen von Datenbanken und Suchen von Unterschieden in deren Strukturen. Das Programm hat separate Versionen für jeden gängigen DBMS Server (SQL Server, ORACLE, MySQL, PostgreSQL, InterBase/Firebird) und automatisiert vollständig das Vergleichen und das Synchronisieren von Datenbankschemas. Mithilfe dieses Utilities wird das Klonen von Datenbanken einfach und intuitiv, wodurch dem Benutzer eine manuelle Erstellung der zusammengesetzten SQL-Skripts erspart bleibt. Der EMS DB Comparer zeigt die Inkonsistenzen zwischen den Quell- und Zieldatenbankschemas an und stellt die Möglichkeit bereit, die Datenbanken manuell schrittweise bzw. automatisch zu synchronisieren, Berichte mit Datenbankunterschieden anzulegen, die Datenbanken bzw. die Schemas auf den unterschiedlichen Servern oder auf einem Server zu vergleichen und zu synchronisieren und vieles mehr. Man kann dabei jede Phase des Synchronisierungsprozesses kontrollieren, indem man die erforderlichen Optionen festlegt und die zu duplizierenden Datenbankobjekte auswählt.



Programm stellt visuell die Unterschiede zwischen Datenbanken mit Details dar.

Hauptvorteile

Ausführliche visuelle Darstellung der Unterschiede zwischen Datenbanken

Das Programm stellt visuell eine ausführliche Liste der Unterschiede zwischen den Datenbanken dar. Dabei kann man jede Phase des Synchronisierungsprozesses kontrollieren, indem man die erforderlichen Optionen festlegt und die zu duplizierenden Datenbankobjekte auswählt.

Automatisierung von Datenbankverteilung und -Bereitstellung

Der EMS DB Comparer ermöglicht, den Datenbankvergleich zu optimieren und die Verleichsprozedur als ein individuelles Projekt zu gestalten. Man kann gleichzeitig mit mehreren Synchronisierungsprojekten arbeiten, Datenbanken auf unterschiedlichen Datenbankservern bzw. auf einem Datenbankserver klonen, alle Datenbankobjekte und deren Eigenschaften oder nur ausgewählte Datenbankobjekte vergleichen, eine Vielzahl von DB-Vergleichsparameter bestimmen und vieles mehr.

Manuelle schrittweise bzw. automatische Synchronisierung von Datenbanken

Der EMS DB Comparer zeigt die Unterschiede zwischen Datenbankobjekten als Skriptsequenz an. Alle erstellten Skripts und Typen von Objekten können betrachtet, geändert oder gelöscht werden. Hinzu kann man die Reihenfolge der Skriptausführung ändern und einige bzw. alle Skripts ausführen, um die bestehenden DB-Unterschiede zu entfernen.

Berichts-Designer zum Erstellen von leistungsstarken Berichten

Mithilfe vom Berichts-Designer kann man leicht und effizient die Berichte vom Datenbankvergleich erstellen, speichern und ausdrucken. Das Programm enthält einen voll funktionsfähigen Berichts-Designer und eine Vielzahl von Berichtbeispielen.

Eine Vielzahl von Optionen zum Vergleichen und Synchronisieren

Der EMS DB Comparer unterstützt eine große Anzahl von Vergleichsoptionen für Objekte der zu vergleichenden Datenbanken. Das Programm stellt ausführliche Einstellungen und Konfigurationen für die Abdeckung der wichtigsten Aspekte der Datenbanksynchronisierung.

Unbeaufsichtigter Vergleich/ Synchronisierung von DB-Metadaten

Für eine komfortable Arbeit enthält die Konsoleversion des EMS DB Comparer ein Softwareverteilungspaket des Utilities. Dieses Befehlszeilenprogramm ist für einen geplanten Vergleichs- und Synchronisierungsprozess bestimmt.

Flexible grafische Benutzeroberfläche

Der DB Comparer stellt eine vollständige Anpassung der Programmoberfläche, dunkle visuelle Schemata, Fensterformate und weiteren Optionen von allen Vorgängen bereit.

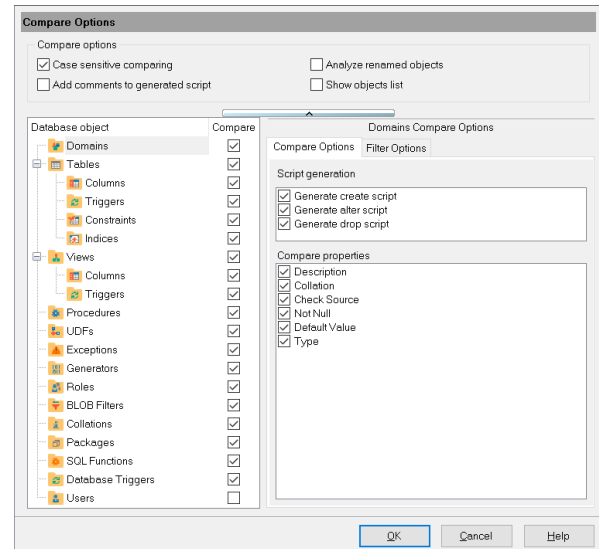


EMS DB Comparer (Fortsetzung)

Das hervorragende Werkzeug zum Vergleichen und Synchronisieren von Datenbankstrukturen

Programmfunktionen

- Programmmeditionen für folgende DBMS: Oracle, Microsoft SQL Server, MySQL, PostgreSQL und InterBase/Firebird
- Vergleichen und Synchronisieren von Datenbanken oder Schemas auf unterschiedlichen Servern oder auf einem Server
- Vergleichen von allen oder nur ausgewählten Datenbankobjekten. Vergleichen mit allen oder nur ausgewählten Objekteigenschaften
- Ausführliche visuelle Darstellung von Unterschieden zwischen Datenbanken und Änderungskripten für unterschiedliche Objekte
- Möglichkeit, die Datenbanken schrittweise oder automatisch zu synchronisieren
- Erstellen von Berichten mit DB-Unterschieden; Möglichkeit, benutzerdefinierte Berichte hinzuzufügen
- Automatisierung vom Vergleichen und Synchronisieren der Datenbanken mithilfe der Konsoleanwendung
- Gleichzeitiges Arbeiten mit mehreren Vergleichsprojekten
- Speichern und Laden von Projekten mit deren Parametern
- Eine Vielzahl von Optionen zum Vergleichen und Synchronisieren
- Integrierter SQL Script Editor mit Syntax hervorhebung
- Unterstützung von Unicode-kodierten Daten



Eine Vielfalt der Optionen zum Vergleichen und Synchronisieren von Datenbankschemas

Systemanforderungen

- Microsoft® Windows XP, Microsoft® Windows 2003 Server, Microsoft® Windows Vista, Microsoft® Windows 2008 Server, Microsoft® Windows 7, Microsoft® Windows Server 2012, Microsoft® Windows Server 2012 R2, Microsoft® Windows 8/8.1, Microsoft® Windows 10, Microsoft® Windows Server 2016, Microsoft® Windows Server 2019, Microsoft® Windows 11
- 512 MB RAM (1024 MB oder mehr empfohlen)
- 50 MB freien Speicherplatz auf der Festplatte für die Installation des Programms
- Entsprechende Systembibliothek oder nativer Client zur Verbindung mit dem DBMS Server

Kontakt

EMS Software Development, LLC.
281 Rossiyskaya st., Chelyabinsk, 454091, Russia
Tel: 7-351-261-9864
www.sqlmanager.net
sales@sqlmanager.net