



EMS Data Import

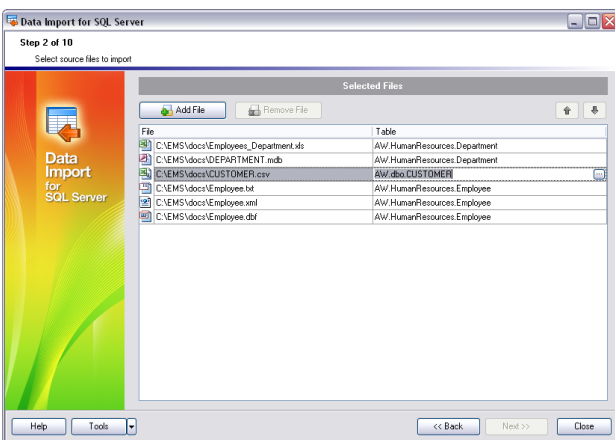
Der schnelle Import von Daten in DBMS-Tabellen

Beschreibung

Der Bedarf am Import von Informationen aus unterschiedlichen Quellen (z.B. Dateien) in DBMS-Tabellen nimmt relativ oft beim Einsetzen der Werkzeuge für Datenbankadministration zu. Die Aufgabe kann im Import einer großen Anzahl von Daten oder der stündlichen Durchführung der Importvorgänge bestehen. Und die Größe der zu importierenden Daten kann so groß sein, dass dies offensichtlich die für den Import erforderliche Zeit beeinflusst.

Der EMS Data Import ermöglicht Ihnen, den Import aus den gängigsten Formaten in Datenbanktabellen auf DBMS-Ebene effizienter auszuführen. Die Utility hat mehrere separate Editions für jeden gängigen DBMS-Server (SQL Server, ORACLE, MySQL, PostgreSQL, InterBase/Firebird, DB2) und verwendet einen nativen Zugriff auf den Server, was die maximale Produktivität während des Importvorganges gewährleistet und erforderliche Zeit für den Import einer großen Anzahl von Informationen wesentlich reduziert.

Der EMS Data Import bietet eine Vielzahl von möglichen Einstellungen für Importparameter an, wie z.B. Importmodus, mögliche Transformationen der Datentypen während des Importvorganges, Überspringen der nicht benötigten Informationen und vieles mehr. Alle Einstellungen können weiterhin in einer Konfigurationsdatei für späteren Einsatz gespeichert werden. Die Programmoberfläche ist intuitiv und klar, basiert auf dem Assistentensystem, die wichtige Aufgaben auszuführen hilft. Die Konsoleversion des Programms wird wichtige routinemäßige Aufgaben beim geplanten Aufruf des Programms vereinfachen und automatisieren, um den Import gemäß den vordefinierten Einstellungen auszuführen.



Anpassbare Feldzuordnung für jede Quelldatei

Hauptvorteile

Import von Informationen aus den gängigsten Dateiformaten

Der Data Import unterstützt fast alle gängigen Formate der Quelldateien, was stressfrei die Arbeit ausführen lässt. Die Textdateien, Spreadsheets, lokale Datenbanken, Informationen aus den Datenbanktabellen – all das kann einfach in die Datenbanktabellen mithilfe des Data Import importiert werden.

Gleichzeitiges Importieren von mehreren Dateien und/oder in mehrere Tabellen

Der EMS Data Import ermöglicht, Importvorgänge für jede Datei gleichzeitig einzustellen. Der Import in eine oder mehrere Tabellen, die sich in unterschiedlichen Datenbanken befinden, ist auch möglich.

Hohe Arbeitsgeschwindigkeit

Der EMS Data Import garantiert speziell optimierte hohe Importgeschwindigkeit. Der native Zugriff auf den Datenbankserver erhöht die maximale Produktivität beim Informationstransfer und ermöglicht, Architektur-Features der ausgewählten DBMS mit maximaler Effizienz zu verwenden.

UNICODE-Unterstützung

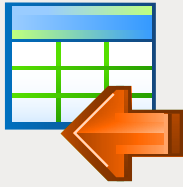
Der EMS Data Import unterstützt UNICODE. Dies ermöglicht, die in verschiedenen Sprachen gespeicherten Daten ohne Informationsbeschädigung zu importieren.

Anpassbare Importparameter

Der EMS Data Import hat eine große Anzahl von anpassbaren Importparametern, wie z.B. Quellformate für alle Felder, Zielformate für ausgewählte Felder, Commit-Optionen, Anzahl der Datensätze, die überspringen werden können, und viele weitere. Alle Parameter können in einer Konfigurationsdatei gespeichert und für den späteren Einsatz in der GUI-Version der Utility und der Konsoleversion verwendet werden.

Konsoleversion zur Automatisierung des Importvorganges

Der EMS Data Import hat eine Konsoleversion, die ermöglicht, den Importvorgang zu automatisieren; die Konfigurationsdatei (Vorlage) für diese Version ist dieselbe wie für die GUI-Version.



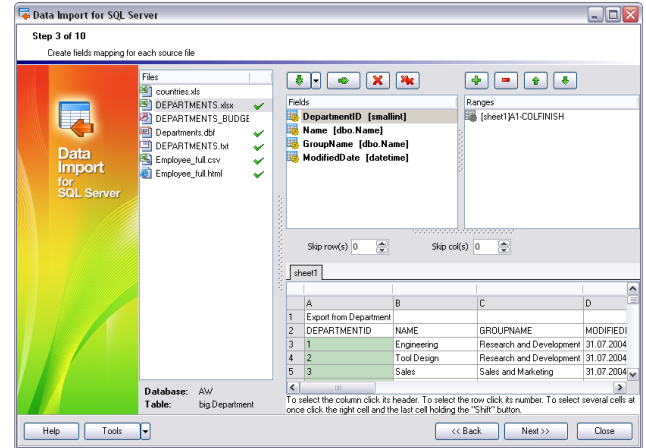
EMS Data Import (Fortsetzung)

Der schnelle Import von Daten in DBMS-Tabellen

Programm-Features

- Programm-Editionen für folgende DBMS: Oracle, Microsoft SQL Server, MySQL, PostgreSQL, InterBase/Firebird und DB2
- Importieren von Daten von 10 gängigsten Formaten: MS Excel 97-2007, MS Access, XML, DBF, TXT, CSV, MS Word, OpenDocument Format und HTML
- Anpassbare Importparameter für jede Quelldatei
- Datenimport in eine oder mehrere Tabellen in eine oder mehrere Datenbanken. Automatische Erstellung der Tabellenstruktur
- UNICODE-Unterstützung
- Spezielle Batcheinfügebefehle und nativer Zugriff auf den Importdaten bei der maximal möglichen Geschwindigkeit
- Spezielle Batcheinfüge-Befehle ermöglichen einen Import mit der maximal möglichen Geschwindigkeit
- Mehrere Importmodi – Insert All, Insert New, Insert oder Update und weitere
- Speichern aller Exportparameter, die bei der aktuellen Assistentensitzung eingestellt wurden, in die Konfigurationsdatei
- Secure Shell (SSH) und HTTP Tunneling Unterstützung *
- Befehlszeilen-Dienstprogramm zum schnellen Import unter Verwendung der Konfigurationsdatei

* Die Unterstützung für SSH und HTTP hängt vom Typ des SQL-Servers ab. Weitere Informationen finden Sie in der Produktdokumentation.



Importieren von Daten von 10 gängigsten Formaten: MS Excel 97-2007, MS Access, XML, DBF, TXT, CSV, MS Word, OpenDocument Format und HTML

Systemanforderungen

- Microsoft® Windows XP, Microsoft® Windows 2003 Server, Microsoft® Windows 2008 Server, Microsoft® Windows Vista, Microsoft® Windows 7, Microsoft® Windows 8, Microsoft® Windows 2012 Server, Microsoft® Windows 8.1, Microsoft® Windows 10, Microsoft® Windows 2016 Server, Microsoft® Windows 2019 Server, Microsoft® Windows 11
- 512 MB RAM (1024 MB oder mehr empfohlen)
- 50 MB freien Speicherplatz auf der Festplatte für die Installation des Programms
- Entsprechende Systembibliothek oder nativer Client zur Verbindung mit dem DBMS Server

Kontakt

EMS Software Development, LLC.
281 Rossiyskaya st., Chelyabinsk, 454091, Russia
Tel: 7-351-261-9864
www.sqlmanager.net
sales@sqlmanager.net