

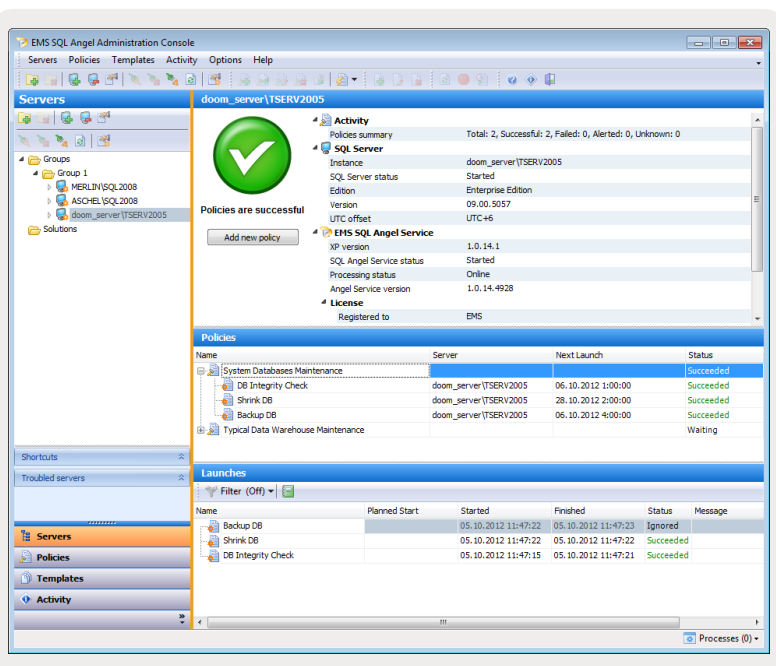
EMS SQL Angel

Devenez plus productifs que jamais!

SQL Angel – est un outil puissant et simple d'emploi qui permet d'effectuer des tâches de sauvegarde et de récupération sur l'ensemble de serveurs SQL de votre entreprise. Le mécanisme de compression de sauvegarde vous permet d'économiser considérablement l'espace disque (jusqu'à 95%) en réduisant le temps d'exécution de la sauvegarde (jusqu'à 80% par rapport aux outils natifs). En outre des tâches de sauvegarde, de la restauration et de l'envoi de journaux, SQL Angel permet d'effectuer d'autres tâches régulières de maintenance du serveur SQL, comme : la mise à jour des statistiques, la reindexation, la troncation des bases de données, la vérification de l'intégrité de la base de données etc.

Pourquoi SQL Angel ?

La création, la configuration et la surveillance des tâches de maintenance des bases de données SQL Server - est un objectif prioritaire des administrateurs des bases de données, qui garantit l'efficacité et l'accessibilité à l'information par l'entreprise. Sans un plan de maintenance programmé, il est impossible d'atteindre la productivité importante ainsi que la tolérance de pannes et d'assurer la coordination entre toutes les bases de données de la société. La liste standard des tâches de maintenance inclut la sauvegarde, la restauration, l'envoi de journaux, la vérification de l'intégrité des bases de données, la défragmentation des index, l'optimisation de la structure des données, et beaucoup d'autres tâches dont l'exécution régulière augmente significativement les capacités des systèmes entretenus. Suite de développement constant du nombre des serveurs, des bases de données et du volume d'information à traiter, les administrateurs ont besoin de nouvelles solutions facilement ajustées pour la maintenance efficace des bases de données. SQL Angel permet de réduire significativement le temps utilisé pour le déploiement et la surveillance des tâches de maintenance SQL Server, et par conséquent de réduire significativement le coût global de l'infrastructure IT.



AVANTAGES-CLÉS

ÉCONOMIE DE L'ESPACE DISQUE

Grâce au mécanisme intégré de compression, SQL Angel vous permet d'économiser 95% de l'espace disque lors de l'exécution des opérations de sauvegarde. Vous pouvez utiliser cette avantage indépendamment de la version du SQL Server que vous possédez.

ÉCONOMIE DU TEMPS D'EXÉCUTION DE LA SAUVEGARDE

La sélection du niveau de compression vous permet de trouver le compromis entre la vitesse et la taille du fichier de sauvegarde. En même temps, l'économie de temps d'exécution de sauvegarde peut atteindre 80% par rapport à l'outil natif, dû à la charge moins importante sur le système de disque. Cela vous permettra de réduire la taille des fenêtres de traitement pour effectuer les opérations de service.

SÉCURITÉ

Afin de protéger les copies de sauvegarde de l'accès non-autorisé, vous pouvez les chiffrer en utilisant un des trois algorithmes de chiffrement (AES (rijndael), Blowfish, DES). Cette fonctionnalité est disponible indépendamment de la version du SQL Server que vous utilisez.

ÉCONOMIE DU TEMPS DE DÉPLOIEMENT

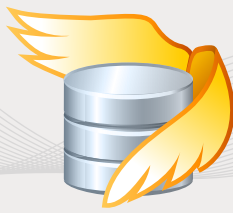
Le moteur flexible des politiques et des modèles permet de créer le nombre illimité de jeux (modèles) de tâches de service nécessaires, et ensuite de déployer ces jeux sur plusieurs serveurs SQL. Cela vous permet d'économiser significativement le temps lors du déploiement initial des politiques de services, ainsi que lors de leurs modifications par la suite.

EXPÉDITION RAPIDE DES JOURNAUX

L'assistant convivial vous aide à configurer les paramètres d'expédition des journaux nécessaires, plus rapidement et avec moins d'erreurs. L'assistant d'expédition des journaux offre plusieurs options supplémentaires, comme la compression et le chiffrement des journaux expédiés.

ÉCONOMIE DU TEMPS DE RECHERCHE ET DE SUPPRESSION DES INCIDENTS

Le moteur de stratégies vous permet d'obtenir immédiatement les informations sur une tâche de service non terminée sur un des serveurs. SQL Angel vous fournira les informations détaillées sur l'erreur reçue. De plus, vous pourrez lancer immédiatement cette tâche non terminée et d'afficher le résultat de son exécution. En disposant des informations sur tous les lancements des tâches de service dans SQL Angel, vous pouvez recevoir plus rapidement les informations sur les incidents et de lancer les opérations de correction, en réduisant le temps de l'inactivité du système.



EMS SQL Angel

suite

Devenez plus productifs que jamais!

FONCTIONNALITÉS

- ▶ Compression des fichiers de sauvegarde jusqu'à 5 fois (sur n'importe quelle version du SQL Server)
- ▶ Réduction du temps de sauvegarde - jusqu'à 4 fois moins (sur n'importe quelle version du SQL Server)
- ▶ Chiffrement des fichiers de sauvegarde (sur n'importe quelle version du SQL Server)
- ▶ Assistant simple d'emploi permettant d'organiser le processus d'envoi de journaux
- ▶ Possibilité d'effectuer 7 types de tâches de maintenance, y compris la sauvegarde, l'envoi de journaux, la reindexation, la mise à jour des statistiques
- ▶ Moteur de stratégies pour déployer rapidement les tâches de maintenance sur plusieurs serveurs
- ▶ Surveillance centralisée des politiques sur plusieurs serveurs, à l'aide de la console GUI (l'interface utilisateur graphique) convivial
- ▶ Sauvegarde de haute performance, en threads multiples

MAINTENANCE INCLUSE

Le programme de maintenance des logiciels EMS est une solution globale et rentable qui inclut l'assistance technique gratuite, les mises à jour des logiciels et d'autres bénéfices. La maintenance en vigueur vous permet de recevoir automatiquement les dernières versions des logiciels EMS juste après leur lancement, sans coût additionnel. Cela permet à vous et à votre société d'être à la page concernant le développement des technologies des logiciels, de bénéficier des versions améliorées des programmes et de gérer plus facilement vos licences pour l'utilisation des logiciels. SQL Angel inclut déjà un an de la maintenance gratuite !

A PROPOS d'EMS

EMS /Electronic Microsystems/ - EMS - est une société des technologies de l'information ; le développement des logiciels est un des champs de son activité. EMS a introduit beaucoup d'innovations sur le marché de gestion des bases de données. Actuellement, la société EMS est un des leaders du secteur des logiciels de gestion des bases de données. Les produits de la société EMS sont utilisés par des milliers d'entreprises dans 90 pays du monde. Nous comptons parmi nos clients de grandes multinationales ainsi que de nombreuses PME. Nous attachons beaucoup d'importance à notre développement et nous faisons tout notre possible pour garantir la qualité exceptionnelle de nos produits à nos clients, en les aidant de réussir dans leurs initiatives de développement.

INFORMATIONS SUPPLÉMENTAIRES

Pour en savoir plus sur EMS SQL Angel, rendez-vous sur notre site web <http://www.sqlmanager.net/products/mssql/angel>

SYSTÈME REQUIS

MATÉRIEL

SQL ANGEL SERVICE

- ▶ Processeur compatible Pentium II 600MHz ou supérieur ; processeur 1GHz ou supérieur recommandé
- ▶ 512 Mo RAM ou plus ; 1024 Mo ou plus recommandés
- ▶ 70 Mo d'espace disque sont nécessaires pour une installation

SQL ANGEL ADMINISTRATION CONSOLE

- ▶ Processeur compatible Pentium II 600MHz ou supérieur ; processeur 1GHz ou supérieur recommandé
- ▶ 512 Mo RAM ou plus ; 1024 Mo ou plus recommandés
- ▶ 120 Mo d'espace disque sont nécessaires pour une installation
- ▶ Super VGA (résolution 800x600) ou adaptateur vidéo et moniteur haute résolution ; Super VGA (résolution 1024x768) ou adaptateur vidéo et moniteur haute résolution recommandés
- ▶ Souris compatible Windows ou périphérique de pointage compatible

LOGICIEL

- ▶ Microsoft .NET Framework 3.5
- ▶ Microsoft Windows 2000
- ▶ Microsoft Windows 2000 Server
- ▶ Microsoft Windows XP
- ▶ Microsoft Windows 2003 Server
- ▶ Microsoft Windows Vista
- ▶ Microsoft Windows 2008 Server
- ▶ Microsoft Windows 7
- ▶ Microsoft Windows 7 x64
- ▶ Microsoft Windows 8
- ▶ Microsoft Windows 8 x64
- ▶ Microsoft Windows 2012 Server

LES VERSIONS MICROSOFT SQL SERVER SUPPORTÉES

- ▶ SQL Server 2000
- ▶ SQL Server 2005
- ▶ SQL Server 2008
- ▶ SQL Server 2012

SQL Manager.net™

EMS® Database Management Solutions

EMS Software Development, LLC.

281 Rossiyskaya st., Chelyabinsk, 454091, Russia

Tel: 7-351-261-9864

Fax: 7-351-261-9865

web: www.sqlmanager.net

e-mail: sales@sqlmanager.net